

## NAJCZĘŚCIEJ ZADAWANE PRZEZ PACJENTÓW PYTANIA DOTYCZĄCE COVID-19



### Czy można podróżować do Czech?

Od 13 marca 2021 podróżowanie do Czech z powodów innych niż uzasadnionych jest zabronione. Podróżujący, którzy wjeżdżają do Czech z krajów, które nie zaliczono do krajów o niskim ryzyku zakażenia COVID-19, przed przyjazdem muszą wypełnić formularz lokalizacyjny. Należy również wykonać test na COVID-19 zgodnie z obowiązującymi zasadami dla danej kategorii krajów pod względem ryzyka zakażenia koronawirusem. Wszyscy podróżujący powinni nosić przy sobie przez cały okres pobytu w Czechach potwierdzenie o wypełnieniu formularza lokalizacyjnego, wyniki testów oraz potwierdzenie wydane przez Centrum Terapii Protonowej o podróży w celu podjęcia leczenia.

### Czy Centrum Terapii Protonowej wymaga od wszystkich pacjentów przyjeżdżających z zagranicy testy na COVID-19?

Wszystko zależy od zatwierdzonych przez Ministerstwo Służby Zdrowia Republiki Czeskiej środków nadzwyczajnych oraz od przepisów wewnętrznych Centrum Terapii Protonowej.

Aktualnie tak, wymagamy testów od wszystkich. Okonkretnych i aktualnych środków nadzwyczajnych, które obowiązują w Centrum Terapii Protonowej poinformuje Cię osobisty koordynator podczas rezerwacji terminu konsultacji lub badań.

Aktualne informacje Ministerstwa Służby Zdrowia RC można znaleźć pod poniższymi linkami:

- <https://koronavirus.mzcr.cz/seznam-zemi-podle-miry-rizika-nakazy/>
- [https://www.mzv.cz/tirana/cz/viza\\_a\\_konzularni\\_informace/vydavani\\_cestovnich\\_dokladu\\_cr/nouzovy\\_stav\\_v\\_cr\\_v\\_souvislosti\\_s.html](https://www.mzv.cz/tirana/cz/viza_a_konzularni_informace/vydavani_cestovnich_dokladu_cr/nouzovy_stav_v_cr_v_souvislosti_s.html)



### Co muszę jeszcze zrobić, by móc przyjechać?

Przed przyjazdem do Czech należy wypełnić formularz lokalizacyjny, który jest dostępny tutaj: <https://plf.uzis.cz>

Jeśli jesteś obywatelem kraju spoza UE, do Czech możesz wjechać wyłącznie w nagłych i uzasadnionych sytuacjach, np. w przypadku planowanych świadczeń zdrowotnych. Powód musi zostać udokumentowany odpowiednimi dokumentami. Formularz prześle Ci Twój osobisty koordynator na podany adres e-mail.



### Czy Centrum Terapii Protonowej preferuje test PCR, czy antygenowy?

W przypadku przyjazdu do Czech Ministerstwo Służby Zdrowia RC wymaga zgodnie z zatwierdzonymi środkami nadzwyczajnymi konkretnego rodzaju testu. Twój osobisty koordynator chętnie doradzi Ci w tej sprawie. Po przyjeździe do Czech w Centrum Terapii Protonowej istnieje możliwość poddania się testowi antygenowemu za opłatą zgodnie z aktualnie obowiązującym cennikiem. Możemy również pomóc załatwić Ci test PCR.

### Czy osoba towarzysząca pacjenta również musi okazać test PCR lub test antygenowy?

Tak, te same warunki dotyczą również osoby towarzyszącej pacjentowi. Osoba towarzysząca może być obecna, prosimy jednak, by była to maks. 1 osoba. Państwa osoba towarzysząca będzie musiała (jak wszyscy pacjenci) wypełnić oświadczenie, że jej obecność w PTC pod względem możliwego zakażenia jest bezpieczna, tj. spełnia co najmniej jeden z warunków:

- została zaszczepiona przeciwko COVID-19
- w ostatnich **90 dniach** przechorowała COVID-19
- miała negatywny test (antygenowy lub PCR) na COVID-19 wykonany w ostatnich **48 godzinach**
- nie ma żadnych objawów klinicznych infekcji i stosuje się do restrykcji MZ ČR



### Jakie są Państwa aktualne środki zapobiegawcze dotyczące rozprzestrzeniania się zakażenia koronawirusem?

Podjęliśmy wszelkie niezbędne środki, aby chronić pacjentów i nasz personel.

- Każdy, kto wchodzi do Centrum Terapii Protonowej, musi nosić maskę z filtrem bez zaworu wydechowego z klasą ochrony co najmniej FFP2, KN95,
- zachować bezpieczną odległość.
- Wszystkim osobom, które wchodzi do budynku mierzona jest temperatura ciała.
- Przy wejściu dostępny jest również automatyczny dozownik dezynfekcji.
- Każdy nowy pacjent podpisuje oświadczenie zawierające pytania dotyczące zakażenia koronawirusem.
- Na uprzednio uzgodnione terminy badań wstępnych i kontrolnych pacjenci przychodzą maksymalnie **15 minut** wcześniej, na badanie MR i PET/CT należy przybyć maksymalnie **20 minut** przed uzgodnionym terminem

## NAJCZĘŚCIEJ ZADAWANE PRZEZ PACJENTÓW PYTANIA DOTYCZĄCE COVID-19

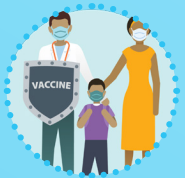


badania, by w budynku nie dochodziło do gromadzenia się większej ilości osób, niż jest to konieczne.

- Prosimy wszystkich pacjentów, by na badania i terapię przychodzili bez osoby towarzyszącej. Osoba towarzysząca może być jednak obecna podczas badania wstępnego pacjenta. Wyjątek stanowią również dzieci oraz pacjenci z niepełnosprawnością fizyczną lub umysłową.

### **Co mam zrobić, jeśli zauważę u siebie jakiegokolwiek objawy typowe dla zakażenia COVID-19? Mam objawy infekcji COVID-19 i nie jestem zaszczepiony/a**

Należy zawsze skontaktować się e-mailowo ze swoim koordynatorem leczenia. Zorganizuje on rozmowę telefoniczną z Państwa lekarzem prowadzącym, by wykluczyć przyczyny problemów zdrowotnych, które mogą mieć związek z leczeniem Państwa choroby onkologicznej. Jeśli Państwa lekarz prowadzący wykluczy inną przyczynę Państwa problemów, przed Państwa kolejną wizytą w PTC wykonamy Państwu test antygenowy, a następnie w zależności od jego wyniku i problemów ustalimy kolejne kroki.



Aktualne informacje o podjętych środkach zapobiegawczych w Centrum Terapii Protonowej można uzyskać:

- recepcją informacyjną Centrum Terapii Protonowej: +420 222 999 000, [patient@ptc.cz](mailto:patient@ptc.cz),
- od swojego koordynatora terapii, na stronie internetowej [www.ptc.cz/pl](http://www.ptc.cz/pl), w sekcji Informacje dla pacjentów Centrum Terapii Protonowej dotyczące rozprzestrzeniania się zakażenia koronawirusem (COVID-19) w Czechach.

### **Co mam zrobić, jeśli zauważę u siebie jakiegokolwiek objawy typowe dla zakażenia COVID-19? Mam objawy infekcji COVID-19 i jestem zaszczepiony/a**

Należy zawsze skontaktować się e-mailowo ze swoim koordynatorem leczenia. Zorganizuje on rozmowę telefoniczną z Państwa lekarzem prowadzącym, by wykluczyć przyczyny problemów zdrowotnych, które mogą mieć związek z leczeniem Państwa choroby onkologicznej. Jeśli Państwa lekarz prowadzący wykluczy inną przyczynę Państwa problemów, przed Państwa kolejną wizytą w PTC wykonamy Państwu test antygenowy, a następnie w zależności od jego wyniku



i problemów ustalimy kolejne kroki.

Aktualne informacje o podjętych środkach zapobiegawczych w Centrum Terapii Protonowej można uzyskać:

- recepcją informacyjną Centrum Terapii Protonowej: +420 222 999 000, [patient@ptc.cz](mailto:patient@ptc.cz),
- od swojego koordynatora terapii, na stronie internetowej [www.ptc.cz/pl](http://www.ptc.cz/pl), w sekcji Informacje dla pacjentów Centrum Terapii Protonowej dotyczące rozprzestrzeniania się zakażenia koronawirusem (COVID-19) w Czechach.

### **Jakie są możliwości zakwaterowania w obecnej sytuacji?**

Aktualnie odsyłamy pacjentów do zapoznania się z ofertą na następujących stronach internetowych: Na tych serwerach można znaleźć oferty zakwaterowania od podmiotów świadczących usługi tego typu w Czechach. Centrum Terapii Protonowej nie posiada umowy z żadnym obiektem noclegowym, a zatem nie ponosi żadnej odpowiedzialności za panujące w obiekcie zasady epidemiologiczne.



### **Jak przebiega terapia u pacjenta wysokiego ryzyka/pozytywnego?**

Przed wejściem do Centrum Terapii Protonowej pacjent otrzyma maseczkę z filtrem FFP2 bez zaworu wydechowego, jednorazowy fartuch medyczny, a następnie wykona należyłą dezynfekcję dłoni. Do prowadzenia terapii wśród pacjentów pozytywnych wyodrębniliśmy personal, który pozostaje w kontakcie tylko i wyłącznie z tymi pacjentami. Pacjent przychodzi na terapię, wybierając wejście na 1. piętrze, gdzie będzie czekał na niego pracownik recepcji z 2. piętra. Prosimy by pacjent wystrzegał się kontaktów z pozostałymi pracownikami i jeśli jest to możliwe również z pozostałymi pacjentami, poza personelem medycznym. Wszystkie zabiegi medyczne planowane są na sam koniec godzin pracy.

### **Czy potrzebne jest pozwolenie na podróż w celu podjęcia leczenia? Jeśli tak, czy mogą go Państwo wystawić?**

Wszyscy pacjenci (w tym osoby towarzyszące) są zobowiązani do okazania, na żądanie, pozwolenia na podróż w celu podjęcia leczenia, które umożliwi im wjazd do Czech. Pozwolenie to oczywiście wystawimy zaraz po potwierdzeniu terapii pacjenta w Centrum Terapii Protonowej. Potwierdzenie prześle pacjentowi Dział Serwisu Klienta na podany przez niego adres e-mail.