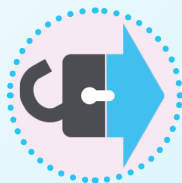


INFORMACE PRO PACIENTY

Lockdown

Období pandemie je složité pro všechny z nás. Onkologickým pacientům přináší kromě strachu z nákazy také nejistotu, zda bude jejich léčba probíhat tak, jak má. V Protonovém centru léčba zhoubných onemocnění i všechna kontrolní či diagnostická vyšetření stále probíhají podle možností našich pacientů a bez omezení provozu.



Neodkládejte vyšetření u lékaře!

Myslete na své zdraví a nezapomeňte, že vyšetření u lékaře a pravidelné kontroly jsou zásadní pro předcházení komplikací. Při dodržení všech stanovených opatření představuje návštěva lékaře z hlediska infekce jen velmi malé riziko.



Osobní koordinátor

Každý pacient v Protonovém centru má svého osobního koordinátora, který je mu plně k dispozici. Sděluje základní i doplňující informace o protonové terapii, zajišťuje posouzení vhodnosti tohoto typu léčby pro každého pacienta individuálně, zabezpečuje potřebná vstupní vyšetření a také vyřizuje všechny administrativní úkony k zahájení léčby apod. Osobní koordinátor je pacientovi průvodcem, rádcem i důvěrníkem.



Jak vstupní konzultace probíhá?

Jedná se o vstupní rozhovor s naším lékařem, při kterém lékař nejprve prostuduje vaši zdravotnickou dokumentaci, poskytne vám informace o protonové terapii a po odborném vyhodnocení všech údajů rozhodne o vhodnosti protonové léčby pro vás. Délka samotné konzultace je přibližně **30-40 minut**. Vstupní vyšetření je zcela nezávazné a bezplatné.



Můžu si vzít s sebou doprovod?

Chápeme, že psychická podpora vašich blízkých je pro vás důležitá, ale v současné době se snažíme o co největší eliminaci počtu osob v budově. Proto vás prosíme, abyste na vyšetření přicházeli a léčbu bez doprovodu. Doprovod doporučujeme na vstupní a kontrolní vyšetření pacientů před léčbou, u dětských pacientů a pacientů s tělesným či smyslovým postižením.



Virtuální ambulance

Pacienti si mohou sami zvolit, zda chtějí setkání s lékařem absolvovat prostřednictvím videokonzultace nebo zda se na něj chtějí dostavit osobně. Blížší informace o videoambulanci vám rádi poskytneme na telefonním čísle **+420 222 999 000**.



Je možné parkovat v blízkosti Protonového centra

Parkoviště pro návštěvníky se nachází přímo u hlavního vchodu Protonového centra, v areálu Nemocnice Na Bulovce. Vjezd do areálu nemocnice je po **30 minutách** zpoplatněn. Pro pacienty v léčbě je možné si povolení k vjezdu předplatit. S vyplněním žádosti vám rádi pomůžeme na hlavní recepci.



Co mám dělat, když se setkám s osobou, která je pozitivně testovaná na COVID-19?

Zavolejte nám prosím na tel.: **+420 222 999 000** nebo zašlete e-mail na **pacient@ptc.cz.**, případně využijte náš chat na **www.ptc.cz.** Ochotně s vámi domluvíme rezervaci jiného termínu. V případě, že rizikový kontakt byl před více než 5 dny, pozveme vás do Protonového centra a před vyšetřením vám provedeme antigenní test na koronavirus. Pokud byl kontakt před kratší dobou než je 5 dní, domluvíme se s vámi individuálně.



Čestné prohlášení pro cestování mezi okresy

Všem pacientům, kteří u nás mají rezervovaný termín na vyšetření a zanechali na sebe e-mailový kontakt, odesíláme v návaznosti na aktuální přijatá opatření vydaná vládou ČR písemné potvrzení. Toto potvrzení od nás obdrží pacienti den před vyšetřením, a to nejpozději do **16:00 hod.**



Co dělat, když zapomenou respirátor?

Nemusíte se bát, všichni naši pacienti při vstupu do Protonového centra obdrží nanovláknennou zdravotnickou masku, která vyhovuje všem požadavkům vládního opatření pro používání ochrany dýchacích cest. Bezpečí pacientů i našich zaměstnanců je naší nejvyšší prioritou.



Léčba je hrazena zdravotními pojišťovnami

Protonová léčba i všechna vyšetření v Protonovém centru jsou ze zákona hrazena zdravotními pojišťovnami. Je tedy dostupná všem občanům z České republiky. Neváhejte se k nám proto objednat.



Káva a čaj do auta

Všem pacientům při odchodu z Protonového centra nabízíme na našem baru, ve vstupní hale, možnost zakoupení kávy a čaje s sebou. Nápoj rádi připravíme i pro váš doprovod, který na vás čeká před budovou.



INFORMACE PRO PACIENTY V LÉČBĚ

Mám příznaky nákazy Covid-19

Vždy, prosím, kontaktujte svého koordinátora léčby emailem. Zajistí vám telefonický hovor s vaším ošetřujícím lékařem, aby se vyloučila jiná příčina zdravotních potíží, která mohou souviset s léčbou vašeho onkologického onemocnění.



Pokud váš ošetřující lékař vyloučí jinou příčinu vašich potíží, pošleme vás na antigenní nebo PCR test.

Pokud jste nebyl/a v kontaktu s člověkem, který byl pozitivně testován na koronavirus a onemocněl nákazou Covid-19 (nebo si toho nejste vědom/a), provedeme vám antigenní test při vaší další návštěvě v PTC před zahájením zdravotních úkonů. V případě, že jste zdaleka, doporučíme vám absolvovat antigenní nebo PCR test v místě vašeho bydliště. Dle jeho výsledku se dohodneme na dalším postupu.



Pokud jste byl/a v kontaktu s člověkem, který byl pozitivně testován na koronavirus a onemocněl nákazou Covid-19, doporučíme vám absolvovat antigenní nebo PCR test v místě vašeho bydliště. Dle jeho výsledku se dohodneme na dalším postupu.



Jak probíhá léčba rizikového/pozitivního pacienta?

Všechny zdravotní výkony jsou plánovány až na konec pracovní doby. Pacient dochází do léčby přednostně přes vchod v 1.NP, kde na něj vyčká zaměstnanec recepce z 2. patra.

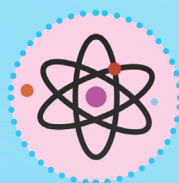
Před vstupem do Protonového centra obdrží pacient respirátor FFP3 bez výdechového ventilu, jednorázový empír a provede řádnou dezinfekci rukou. Pro ošetřování pacientů máme vyčleněný personál, který je v kontaktu pouze a jenom s pozitivními pacienty.

Snažíme se o to, aby se rizikový pacient vyvaroval, kromě ošetřujícího personálu, kontaktu s ostatními zaměstnanci a pokud možno i ostatními pacienty.

Je možné léčbu pozitivního pacienta přerušit?

Vždy rozhoduje ošetřující lékař a aktuální zdravotní stav pacienta. Pokud se pacient cítí dobře a nákaza Covid-19 u něj probíhá pouze s mírnými nebo žádnými příznaky, v léčbě se postupuje za velmi přísných epidemiologických opatření, o kterých je vždy pacient detailně poučen.

Pokud to zdravotní stav pacienta vyžaduje, je léčba po nezbytně dlouhou dobu přerušena. Její další pokračování vždy záleží na dohodě ošetřujícího lékaře s pacientem.



...jsme tu pro Vás

