

INFORMACE PRO PACIENTY



Léčba je hrazena zdravotními pojišťovnami

Protonová léčba i všechna vyšetření v Protonovém centru jsou ze zákona hrazena zdravotními pojišťovnami. Je tedy dostupná všem občanům z České republiky. Neváhejte se k nám proto objednat.



Průběh vstupní konzultace

Jedná se o vstupní rozhovor s naším lékařem, na které lékař nejprve prostuduje vaši zdravotnickou dokumentaci, poskytne vám informace o protonové terapii a po odborném vyhodnocení všech údajů rozhodne o vhodnosti protonové léčby pro vás. Délka samotné konzultace je přibližně 30-40 minut. Vstupní vyšetření je zcela nezávazné a bezplatné.



Virtuální ambulance

Pacienti si mohou sami zvolit, zda chtějí setkání s lékařem absolvovat prostřednictvím videokonzultace nebo zda se na něj chtějí dostavit osobně. Bližší informace o videoambulanci vám rádi poskytneme na telefonním čísle +420 222 999 000.



Osobní koordinátor

Každý pacient v Protonovém centru má svého osobního koordinátora, který je mu plně k dispozici. Sděluje základní i doplňující informace o protonové terapii, zajišťuje posouzení vhodnosti tohoto typu léčby pro každého pacienta individuálně, zabezpečuje potřebná vstupní vyšetření a také vyřizuje všechny administrativní úkony k zahájení léčby apod. Osobní koordinátor je pacientovi průvodcem, rádčem i důvěrníkem.



Možnost doprovodu na vyšetření

Doprovod s sebou mít můžete. Prosíme však, aby to byla max. 1 osoba. V doprovodu více osob mohou přijít dětská pacienta nebo pacienti s tělesným či smyslovým postižením.



Parkování u Protonového centra

Parkoviště pro návštěvníky se nachází přímo u hlavního vchodu Protonového centra, v areálu Nemocnice Na Bulovce. Vjezd do areálu nemocnice je po 30 minutách zpoplatněn. Pro pacienty v léčbě je možné si povolení k vjezdu předplatit. S vyplněním žádosti vám rádi pomůžeme na hlavní recepci.



Občerstvení v Protonovém centru

Pro příjemné strávení pobytu v PTC je vám plně k dispozici náš minibar s obsluhou ve vstupní hale, ve kterém si můžete zakoupit kávu, čaj, balené nápoje a rozpékané pečivo.



Koronavirová pandemie

V Protonovém centru léčba zhoubných onemocnění i všechna kontrolní či diagnostická vyšetření stále probíhají podle možností našich pacientů a bez omezení provozu.



Ochrana dýchacích cest

Do Protonového centra je umožněn vstup pouze s respirátorem nebo obdobně účinným prostředkem dýchacích cest. Pokud si s sebou zapomenete vzít vlastní, každý pacient od nás obdrží nanovláknennou zdravotnickou masku, která vyhovuje všem požadavkům vládního opatření pro používání ochrany dýchacích cest. Bezpečí pacientů i našich zaměstnanců je naší nejvyšší prioritou.



Neodkládejte vyšetření u lékaře!

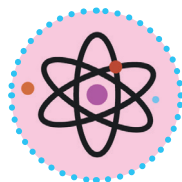
Myslete na své zdraví a nezapomeňte, že vyšetření u lékaře a pravidelné kontroly jsou zásadní pro předcházení komplikací. Při dodržení všech stanovených opatření představuje návštěva lékaře z hlediska infekce jen velmi malé riziko.



Pokud máte příznaky nákazy Covid-19

Vždy, prosím, kontaktujte svého koordinátora léčby emailem. Zajistí vám telefonický hovor s vaším ošetřujícím lékařem, aby se vyloučila jiná příčina zdravotních potíží, které mohou souviset s léčbou vašeho onkologického onemocnění.

Pokud váš ošetřující lékař vyloučí jinou příčinu vašich potíží, pošleme vás na antigenní nebo PCR test.



Jak probíhá léčba Covid-19 pozitivního pacienta

Všechny zdravotní výkony jsou plánovány až na konec pracovní doby. Pacient dochází do léčby přednostně přes vchod v 1. patra, kde na něj vyčká zaměstnanec recepcce z 2. patra. Před vstupem do Protonového centra obdrží pacient respirátor FFP3 bez výdechového ventilu, jednorázový empír a provede řádnou dezinfekci rukou. Pro ošetřování pacientů máme vyčleněný personál, který je v kontaktu pouze a jenom s pozitivními pacienty. Snažíme se o to, aby se rizikový pacient vyvaroval, kromě ošetřujícího personálu, kontaktu s ostatními zaměstnanci a pokud možno i ostatními pacienty. Pokud to zdravotní stav pacienta vyžaduje, je léčba po nezbytně dlouhou dobu přerušena. Její další pokračování vždy záleží na dohodě ošetřujícího lékaře s pacientem.